

Aimé Antoinette Camus (1909):

Aponogeton asiatique nouveau -

A. lakhonensis Camus, sp. n. .-

Notulae Systematicae (Paris) 1, 273 - 274

53. A. CAMUS. — Aponogeton asiatique nouveau.

A. lakhonensis A. Camus, sp. n.

Rhizoma crassum. Radices capillares vel filiformes. Folia omnia submersa, numerosa, membranacea, pellucida, tenuia; lamina linearis vel lineari-lanceolata, elongata, utrinque attenuata, sæpe margine undulata; nervi laterales 3 utrinque; petiolus compressus, plerumque dimidiam laminæ longitudinem æquans, superne sensim in laminam dilatatus. Pedunculus elongatus, flaccidus, foliis longior. Inflorescentia monostachya. Spica subdensiflora, gracilis. Spatha decidua. Flores parvi. Tepala inæqualia, pallida, tenuia, late elliptica, basi late inserta, apice rotundata, staminibus paulo breviora. Antheræ subsphæricæ, parvæ, flavæ, deciduæ; filamenta ad basin dilatata. Carpella plerumque 4, in stylum conspicuum, paulo curvatum, lateralem contracta. Fructus partialis breviter ovoideus.

vel subrotundatus, latus, plerumque tetra-spermus, rostro paulo curvato. Semina compressa, alata, oblonga, elongata, leviter curvata; integumentum exterius laxum, hyalinum, luteum, lateraliter alatum, interdum paulo rugosum. — Planta 35-40 cm. alta. Rhizoma 0,8-1,5 cm. diametro. Folia 7-18 cm. longa, 8-14 mm. lata; petiolus 4-10 cm. longus. Pedunculus 20-30 cm. altus, 2-2,5 mm. diametro. Spica florifera 4-6,5 cm. longa. Tepala 1,5-1,8 mm. longa. Antheræ 0,5 mm. longæ. Semina 2-2,5 mm. longa.

Laos : bassin d'Attopeu, monts de La-khon [*Harmand*].

Cette plante, par la structure de ses graines, présente des affinités avec *A. natans* L. f. et *A. elongatus* Muell. Elle diffère du

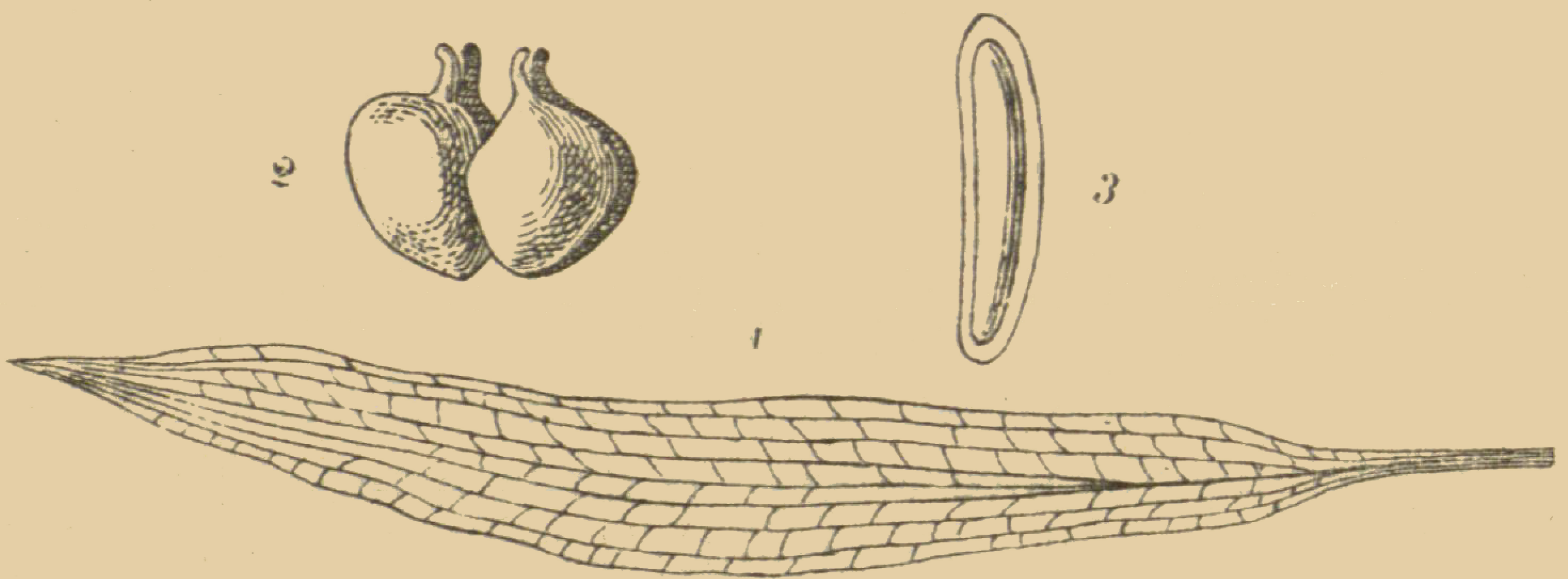


FIG. 18. — *Aponogeton lakhonensis* A. Camus.

premier par les caractères suivants : feuilles toutes submergées, membraneuses-pellucides, longuement atténuées à la base; pétiole plus court que le limbe; tépales à base large; graines plus aplaties, à ailes moins nombreuses. Elle se distingue surtout de *A. elongatus* par les caractères suivants : feuilles moins longues et bien moins larges, épi sub-densiflore, style plus développé, graines munies d'ailes latérales.

Fig. 18 : 1, limbe foliaire et partie supérieure du pétiole, 3/4 gr. nat.; 2, fruits, $\times 4$; 3, graine vue de face, $\times 5$.